

中華民國113年度

新 北 市 總 預 算

新北市政府教育局主管

新北市地方教育發展基金
新北市新莊區國泰國民小學

附屬單位預算之分預算
(非營業部分)

(法定版)

新北市新莊區國泰國民小學編

新北市新莊區國泰國民小學
新北市地方教育發展基金
目 次
中 華 民 國 113 年度

一、業務計畫及預算說明.....	第	1	-	4	頁
二、預算主要表					
1、基金來源、用途及餘絀預計表.....	第	5	-	5	頁
2、基金來源、用途及餘絀預計表說明.....	第	6	-	6	頁
3、現金流量預計表.....	第	7	-	7	頁
三、預算明細表					
1、基金來源明細表.....	第	8	-	8	頁
2、基金用途明細表.....	第	9	-	12	頁
四、預算附表					
單位(或計畫)成本分析表.....	第	13	-	13	頁
五、預算參考表					
1、5年來主要業務計畫分析表.....	第	14	-	14	頁
2、員工人數彙計表.....	第	15	-	15	頁
3、用人費用彙計表-依人員別.....	第	16	-	17	頁
4、用人費用彙計表-依用途別.....	第	18	-	19	頁
5、各項費用彙計表.....	第	20	-	22	頁
六、附 錄					
1、預計平衡表.....	第	23	-	23	頁
2、資本資產明細表.....	第	24	-	24	頁

新 北 市 新 莊 區 國 泰 國 民 小 學

新 北 市 地 方 教 育 發 展 基 金

業務計畫及預算說明

中華民國 113 年度

壹、基金概況

一、設立宗旨及願景

- (一)本校依據「國民教育法」之規定辦理，以養成德、智、體、群、美五育均衡發展之健全國民為宗旨。
- (二)本校自 99 年度起依教育經費編列與管理法第 13 條規定設置「新北市地方教育發展基金」，以促進教育健全發展，提昇教育經費運用績效。

二、施政重點

- (一)培育五育兼備，多元性向發展之健全國民。
- (二)加強生活教育，引導人生正確價值方向和行為態度。
- (三)陶冶並平衡身心發展，促進並調和群己關係。

三、組織概況

本校設置校長 1 人，綜理全校校務，下設教務處、學務處、總務處、輔導室、附設幼兒園、人事室及會計室等單位，員額編制教師 35 人、教保員 4 人、職員 2 人、工友 2 人、廚工 2 人，共計 46 人。

四、基金歸類及屬性

本基金係預算法第 4 條第 1 項第 2 款所定，特定收入來源，供特殊用途之特別收入基金，並編製附屬單位預算。

貳、業務計畫

單位：新臺幣千元

一、基金來源

來源別	本年度預算數	實施內容
勞務收入	50	服務收入 5 萬元。
財產收入	2	利息收入 2 千元。
政府撥入收入	65,580	公庫撥款收入 6,558 萬元。
教學收入	2,668	學雜費收入 266 萬 8 千元。
其他收入	15	雜項收入 1 萬 5 千元。

二、基金用途

業務計畫	本年度預算數	實施內容
國民教育業務計畫	68,185	本年度預算編列 6,818 萬 5 千元，計有普通班 12 班、特教班 1 班、附設幼兒園 6 班、學前特教班 1 班，合計 20 班，學生人數 361 人；本計畫擬新購各科教學設備，充實各科教材，以提高教學效能，革新教學方法；辦理場地開放、藝文競賽、數位教學、科學推廣、學生輔導等項目，以期透過各項活動，強健學生身心體魄，增進學生生活智慧；配合校務推動行政處室支援工作，進而增進運作效能。
建築及設備業務計畫	280	本年度預算編列 28 萬元，計有其他設備 28 萬元，辦理充實學校館藏圖書及各項教學及辦公設備。

參、預算概要

一、基金來源及用途之預計

(一)本年度基金來源 6,831 萬 5 千元，較上年度預算數 6,627 萬 7 千元，增加 203 萬 8 千元，約 3.07%，主要係公庫撥款收入增加所致。

(二)本年度基金用途 6,846 萬 5 千元，較上年度預算數 6,647 萬 7 千元，增加 198 萬 8 千元，約 2.99%，主要係用人費用增加所致。

二、基金餘絀之預計

本年度基金來源及用途相抵後，差短為 15 萬元，較上年度預算數 20 萬元，減少 5 萬元，約 25.00%，將移用以前基金餘額 15 萬元支應。

三、補辦預算事項：無。

肆、以前年度計畫實施成果概述

一、前（111）年度計畫實施成果概述：基金來源決算數 7,489 萬 4,614 元，基金用途決算數 7,045 萬 2,160 元，賸餘數 444 萬 2,454 元。

二、上年度已過期間（112 年 1 月 1 日至 6 月 30 日止）計畫實施成果概述：

(一)基金來源部分：勞務收入 5 萬 3,710 元、財產收入 9,095 元、政府撥入收入 4,685 萬 3,373 元、教學收入 124 萬 8,200 元、其他收入 1 萬 16 元。

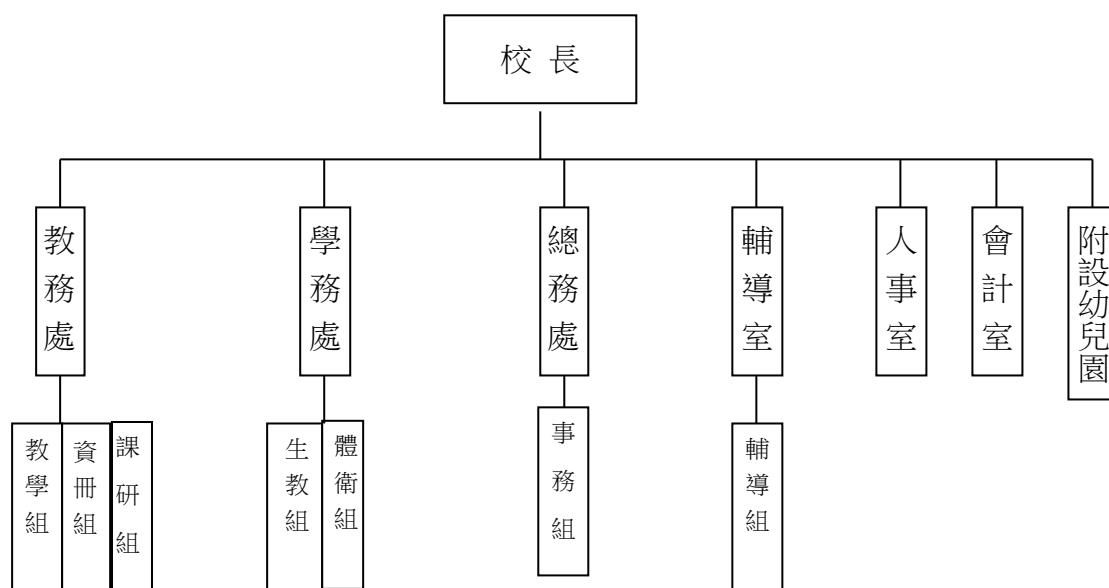
(二)基金用途部分：國民教育業務計畫 3,976 萬 954 元、建築及設備業務計畫 3 萬 2,760 元。

(三)總計 112 年上半年賸餘數 838 萬 680 元。

伍、組織系統圖

新北市新莊區國泰國民小學

組 織 系 統 圖



員額編制表																						
教育人員					公務人員												技工工友				編制員額總計	
總班級數	總教師人數	校長	教保員	專任運動教練	組長	幹事	護理師或護士	營養師	主任(人)	助理員(人)	書記(人)	人事管理員	主任(會)	佐理員(會)	會計員	留用人員	合計	技工	工友	廚工		合計
20	35	1	4	0	0	1	1	0	0	0	0	0	0	0	0	0	2	0	2	2	4	46

新北市新莊區國泰國民小學
 新北市地方教育發展基金
基金來源、用途及餘絀預計表
 中華民國113年度

單位：新臺幣千元

前年度決算數	項 目	本年度預算數	上年度預算數	比較增減(一)
74,895	基金來源	68,315	66,277	2,038
0	徵收及依法分配收入	0	0	0
0	違規罰款收入	0	0	0
109	勞務收入	50	50	0
109	服務收入	50	50	0
5	財產收入	2	2	0
5	利息收入	2	2	0
68,576	政府撥入收入	65,580	63,542	2,038
68,576	公庫撥款收入	65,580	63,542	2,038
2,583	教學收入	2,668	2,668	0
2,583	學雜費收入	2,668	2,668	0
3,622	其他收入	15	15	0
3,622	雜項收入	15	15	0
70,452	基金用途	68,465	66,477	1,988
70,398	國民教育計畫	68,185	66,147	2,038
70,398	國民小學教育	68,185	66,147	2,038
54	建築及設備計畫	280	330	-50
54	其他設備	280	330	-50
4,442	本期賸餘（短絀－）	-150	-200	50
1,346	期初基金餘額	5,589	1,146	4,442
0	解繳公庫	0	0	0
5,789	期末基金餘額	5,439	946	4,492

備註：

新北市新莊區國泰國民小學
新北市地方教育發展基金
基金來源、用途及餘絀預計表說明
中華民國 113 年度

壹、基金來源：

- 一、勞務收入：本年度預算數為 5 萬元，主要為場地租借收入 5 萬元。
- 二、財產收入：本年度預算數為 2 千元，主要為專戶利息收入 2 千元。
- 三、政府撥入收入：本年度預算數為 6,558 萬元，主要為市庫撥款收入 6,558 萬元。
- 四、教學收入：本年度預算數為 266 萬 8 千元，主要為附設幼兒園學費 236 萬 6 千元、附設幼兒園學生活動費 30 萬 2 千元。
- 五、其他收入：本年度預算數為 1 萬 5 千元，主要為資源回收 1 萬 5 千元。

貳、基金用途：

- 一、國民教育業務計畫：本年度預算數為 6,818 萬 5 千元，主要擬新購各科教學設備，充實各科教材，以提高教學效能，革新教學方法；辦理場地開放、藝文競賽、數位教學、科學推廣、學生輔導等項目，以期透過各項活動，強健學生身心體魄，增進學生生活智慧；配合校務推動行政處室支援工作，進而增進運作效能。
- 二、建築及設備業務計畫：本年度預算數為 28 萬元，包括其他設備 28 萬元，主要係辦理各項教學及辦公設備購置暨充實學校館藏圖書。

新北市新莊區國泰國民小學
 新北市地方教育發展基金
現金流量預計表
 中華民國113年度

單位：新臺幣千元

項	目	預	算	數	說	明
業務活動之現金流量						
本期賸餘(短絀)				-150		
調整非現金項目				0		
流動資產淨減(淨增)				0		
流動負債淨增(淨減)				0		
業務活動之淨現金流入(流出)				-150		
其他活動之現金流量						
增加短期債務及其他負債				0		
增加其他負債				0		
增加其他資產				0		
增加其他資產				0		
其他活動之淨現金流入(流出)				0		
現金及約當現金之淨增(淨減)				-150		
期初現金及約當現金				13,396		
期末現金及約當現金				13,246		

註：

新北市新莊區國泰國民小學
 新北市地方教育發展基金
基金來源明細表
 中 華 民 國 113年 度

單位：新臺幣千元

科目及業務項目	單 位	預 算 數			說 明
		數量 (業務量)	利(費)率	金 額	
勞務收入				50	
服務收入	年	1	50,000	50	場地租借(收支併列)
財產收入				2	
利息收入	年	1	2,000	2	專戶利息收入
政府撥入收入				65,580	
公庫撥款收入	年	1	65,580,000	65,580	市庫撥款收入
教學收入				2,668	
學雜費收入	年	1	302,000	302	學生活動費(收支併列)-幼兒園
學雜費收入	年	1	2,366,000	2,366	學費-幼兒園
其他收入				15	
雜項收入	年	1	15,000	15	資源回收(收支併列)
總 計：				68,315	

新北市新莊區國泰國民小學
 新北市地方教育發展基金
基金用途明細表
 中華民國113年度

單位：新臺幣千元

前年度 決算數		業務計畫及 用途別科目	本年度 預算數	上年度 預算數	計畫內容說明
70,398	53	國民教育計畫	68,185	66,147	
70,398	532	國民小學教育	68,185	66,147	
66,588	1	用人費用	63,821	62,052	
31,305	11	正式員額薪資	31,634	30,244	
28,724	113	職員薪金	30,890	29,500	教職員薪資
1,960			0	0	
621	114	工員工資	744	744	廚工薪資
3,548	12	聘僱及兼職人員薪資	483	479	
436	122	約僱職員薪金	0	0	
2,450	124	兼職人員酬金	0	0	
663			75	75	人事、主計兼職費
0			108	104	國小兼任輔導教師減課鐘點費
0			300	300	兼代課鐘點費
476	13	加(夜)班費	491	469	
0	131	延長工時加班費	15	15	場地租借(收支併列)-辦理相關業務加班費
476	134	未休假加班費	476	454	未休假加班費
6,283	15	獎金	6,650	6,650	
2,644	151	考績獎金	2,850	2,850	教職員工考績獎金
3,586	152	年終獎金	3,800	3,800	教職員工年終獎金
52			0	0	
20,860	16	退休及卹償金	20,422	20,422	
27	161	職員退休及離職金	0	0	
530			450	450	長期代理代課教師退職準備金
20,265			17,231	17,231	教職員退休金、撫慰金、獎勵金
0			2,701	2,701	教職員退撫基金提撥
38	162	工員退休及離職金	40	40	廚工退職準備金提撥
4,115	18	福利費	4,140	3,787	
3,163	181	分擔員工保險費	3,100	3,100	教職員工公保、勞保、健保
59			0	0	
38	183	傷病醫藥費	70	70	教職員健康檢查費
156	18Y	其他福利費	10	10	教職員休假補助費(逾10日)
699			720	367	公教人員各項補助(婚喪及生育補助、子女教育補助相關費用)
0			240	240	教職員休假補助費(10日內)
2	19	提繳費	1	1	
2	191	提繳工資墊償費用	1	1	勞保墊償金
2,682	2	服務費用	2,893	2,623	
235	21	水電費	405	272	
0	212	工作場所電費	133	0	學校教室冷氣電費
200			240	240	電費
35	214	工作場所水費	32	32	水費
76	22	郵電費	87	87	

新北市新莊區國泰國民小學
新北市地方教育發展基金
基金用途明細表
中華民國113年度

單位：新臺幣千元

前年度 決算數	業務計畫及 用途別科目	本年度 預算數	上年度 預算數	計畫內容說明
17221	郵費	15	15	辦公費-郵資
59222	電話費	72	72	辦公費-全校電話費
4023	旅運費	70	70	
30231	國內旅費	30	30	校外教學-國內旅費
10		40	40	小型學校差旅費
024	印刷裝訂與廣告費	10	10	
0241	印刷及裝訂費	10	10	各項資料印刷裝訂費
34725	修理保養及保固費	321	293	
0252	一般房屋修護費	5	5	場地租借(收支併列)-辦公房屋 相關建物修繕
0255	機械及設備修護費	5	5	場地租借(收支併列)-教學行政 相關設備修繕
156		205	205	各項機械及設備修繕
0		8	0	專用下水道機器操作運轉及維 修相關經費
0257	雜項設備修護費	20	0	校園AED維護費
192		22	22	飲水設備維護費
0		5	5	場地租借(收支併列)-教學行政 相關設備修繕
0		51	51	教學行政相關設備修護費
1,88127	一般服務費	1,886	1,778	
0276	佣金、匯費、經理費及 手續費	1	1	辦公費-匯費
12279	外包費	12	12	校園保全相關維護費用
684		60	60	校園保全服務費
0		624	624	庶務性工作委外辦理費用
027D	計時與計件人員酬金	82	82	校園門禁安全維護費-僱用專人 值勤2人加班費
138		0	0	
957		201	179	小型自立午餐學校廚工補助-1 人
0		774	736	校園門禁安全維護費-僱用專人 值勤2人薪資、保險、年終工作 獎金及退職準備金
9027F	體育活動費	132	84	教職員工文康活動費
3028	專業服務費	42	41	
0285	講課鐘點、稿費、出席 審查及查詢費	19	18	社團活動經費-講師鐘點費
0		8	8	講師鐘點費
1528Y	其他專業服務費	0	0	
15		15	15	校園環境維護費用
7229	公共關係費	72	72	
72291	公共關係費	72	72	應業務需要加強公共關係之費 用
7133	材料及用品費	1,069	1,078	

新北市新莊區國泰國民小學
 新北市地方教育發展基金
基金用途明細表
 中華民國113年度

單位：新臺幣千元

前年度 決算數	業務計畫及 用途別科目	本年度 預算數	上年度 預算數	計畫內容說明
71332	用品消耗	1,069	1,078	
0321	辦公（事務）用品	286	275	辦公費-辦公(事務)用之消耗及非消耗品
18		19	20	電腦設備及維護管理費-辦公及教學相關用品
291		225	237	辦公及教學相關用品
7322	報章雜誌	8	8	辦公費-訂閱圖書、報紙及雜誌相關費用
6323	農業與園藝用品及環境美化費	0	0	
0		15	15	資源回收(收支併列)-校園綠美化及環境清潔衛生用品
9324	化學藥劑與實驗用品	20	20	教學實驗用品
3328	醫療用品(非醫療院所使用)	3	3	健康中心衛生保健費
3032Y	其他用品消耗	6	6	推動學校健康促進政策經費
55		40	40	畢業典禮及各項活動相關經費
293		302	302	學生活動費(收支併列)-幼兒園教學相關活動經費
0		100	100	體育相關活動經費
0		23	24	運動會相關經費
0		11	14	特教班教材編輯費
0		11	14	特教班常年事務費
4027	會費、捐助、補助、分攤、照護、救濟與交流活動費	402	394	
271	會費	2	2	
1712	學術團體會費	1	1	辦公費-童軍、體育相關團體會費
1713	職業團體會費	1	1	辦公費-護理師護士公會會費
35472	捐助、補助與獎助	315	313	
296726	獎助學員生給與	241	231	低收入戶、中低收入戶、身心障礙及家庭突遭變故學生午餐補助
0		7	17	國小低收入戶學生助學金
0		6	0	國小原住民學生獎學金
5772Y	其他捐助、補助與獎助	12	13	國小兒童節禮物
0		11	11	幼兒園兒童節禮物
0		38	41	教師節紀念品
4274	補貼、獎勵、慰問、照護與救濟	59	53	
0743	獎勵費用	17	11	資深優良教師獎勵金
42744	慰問、照護及濟助金	42	42	退休(職)人員三節慰問金
475	競賽及交流活動費	26	26	

新北市新莊區國泰國民小學
 新北市地方教育發展基金
基金用途明細表
 中華民國113年度

單位：新臺幣千元

前年度 決算數	業務計畫及 用途別科目	本年度 預算數	上年度 預算數	計畫內容說明
4751	技能競賽	26	26	參加各項競賽活動相關費用
149	其他	0	0	
1491	其他支出	0	0	
1491Y	其他	0	0	
545M	建築及設備計畫	280	330	
545M4	其他設備	280	330	
545	購建固定資產、無形資產、非理財目的之長期投資及營舍與設施工程支出	280	330	
5451	購建固定資產	280	330	
0516	購置雜項設備	20	20	場地租借(收支併列)-充實各項教學及辦公設備
0		150	200	充實各項教學及辦公設備
54		20	20	充實學校館藏圖書
0		90	90	充實各項教學及辦公設備
70,452	總計	68,465	66,477	

新北市新莊區國泰國民小學
 新北市地方教育發展基金
 單位（或計畫）成本分析表
 中華民國 113 年度

單位：新臺幣千元

計 畫 別	單位	單位成本 (元)或 平 均 利 (費) 率	數量	預 算 數	說 明
國民教育計畫				68,185	
國民小學教育				68,185	
建築及設備計畫				280	
其他設備				280	
合 計				68,465	

新北市新莊區國泰國民小學
 新北市地方教育發展基金
 5 年來主要業務計畫分析表

中 華 民 國 113 年 度

單位：新臺幣千元

年 度 及 項 目	單位	數量	單位成 本(元)或平 均利(費)率	預（決）算 數	說 明
本年度預算數				68,465	
國民教育計畫				68,185	
建築及設備計畫				280	
上年度預算數				66,477	
國民教育計畫				66,147	
建築及設備計畫				330	
前年度決算數				70,452	
國民教育計畫				70,398	
建築及設備計畫				54	
110年度決算數				68,089	
國民教育計畫				67,975	
建築及設備計畫				114	
109年度決算數				66,759	
國民教育計畫				66,649	
建築及設備計畫				110	

新北市新莊區國泰國民小學
 新北市地方教育發展基金
員工人數彙計表
 中華民國 113 年度

單位:人

科 目	上年度最高可 進用員額數	本年度增減(-)數	本年度最高可 進用員額數	說 明
專任人員	42	2	44	編制2人，現 有0人。
職員	40	2	42	
工友	0	0	0	
廚工	2	0	2	
總 計	42	2	44	

註1：1.聘用及約僱人員係指基金按其法定組織編制，依「聘用人員聘用條例」及「行政院與所屬中央及地方各機關 約僱人員僱用辦法」規定聘用或約僱之人員，非依前開規定之聘僱人員，概不列入本表。
 2.其他兼任人員係指有關機關兼辦基金業務之現職人員，應說明領有兼職酬金之人數。

註2：僱用專人值勤2人、自立午餐廚工1人。

新北市新莊區
 新北市地方
 用人費用
 中華民國

[illegible]

1、「計時與計件人員酬金」：僱用專人值勤856千元、自立午餐廚工201千元。

2、考績獎金：依公務人員考績法第7、8、12條暨公立高級中等以下學校教師成績考核辦法第4條等規定，預算人數44人，預算金額為2,850千元。年終獎金：依據行政院各年度訂定之軍公教人員年終工作獎金發給注意事項，預算人數44人，預算金額為3,800千元。

國泰國民小學
教育發展基金
彙計表
113年度

單位：新臺幣千元

卹償金	資遣費	福 利 費				提繳費	合 計	兼任人員 用人費用	總 計
		分擔保 險費	傷病醫 藥費	提撥福 利金	其他				
		3,100	70		970	1	63,338	483	63,821
		3,100	70		970	1	63,338	483	63,821
		3,100	70		970	1	46,107		46,107
								483	483
							17,231		17,231

新北市新莊區
 新北市地方
用人費用
 中華民國

科 目	正式員 額薪資	聘僱人 員薪資	加(夜) 班費	津 貼	獎 金			退休及
					年終獎金	考績獎金	其他	退休金
總 計	31,634		491		3,800	2,850		20,422
國民教育計畫	31,634		491		3,800	2,850		20,422
職員薪金	30,890							
工員工資	744							
兼職人員酬金								
延長工時加班費			15					
未休假加班費			476					
考績獎金						2,850		
年終獎金					3,800			
職員退休及離職金								20,382
工員退休及離職金								40
分擔員工保險費								
傷病醫藥費								
其他福利費								
提繳工資墊償費用								

1、「計時與計件人員酬金」：僱用專人值勤856千元、自立午餐廚工201千元。

2、考績獎金：依公務人員考績法第7、8、12條暨公立高級中等以下學校教師成績考核辦法第4條等規定，預算人數44人，預算金額為2,850千元。年終獎金：依據行政院各年度訂定之軍公教人員年終工作獎金發給注意事項，預算人數44人，預算金額為3,800千元。

國泰國民小學
教育發展基金
彙計表
113年度

單位：新臺幣千元

卹償金	資遣費	福 利 費				提繳費	合 計	兼任人員 用人費用	總 計
		分擔保 險費	傷病醫 藥費	提撥福 利金	其他				
		3,100	70		970	1	63,338	483	63,821
		3,100	70		970	1	63,338	483	63,821
							30,890		30,890
							744		744
								483	483
							15		15
							476		476
							2,850		2,850
							3,800		3,800
							20,382		20,382
							40		40
		3,100					3,100		3,100
			70				70		70
					970		970		970
						1	1		1

新北市新莊區國泰國民小學
 新北市地方教育發展基金
各項費用彙計表
 中華民國113年度

單位：新臺幣千元

前 年 度 決 算 數	上 年 度 預 算 數	科 目	本 年 度 預 算 數				
			合 計	國民教育計畫	建築及設備計畫		
66,588	62,052	用人費用	63,821	63,821	0		
31,305	30,244	正式員額薪資	31,634	31,634	0		
30,684	29,500	職員薪金	30,890	30,890	0		
621	744	工員工資	744	744	0		
3,548	479	聘僱及兼職人員薪資	483	483	0		
436		約僱職員薪金	0	0	0		
3,112	479	兼職人員酬金	483	483	0		
476	469	加（夜）班費	491	491	0		
	15	延長工時加班費	15	15	0		
476	454	未休假加班費	476	476	0		
6,283	6,650	獎金	6,650	6,650	0		
2,644	2,850	考績獎金	2,850	2,850	0		
3,639	3,800	年終獎金	3,800	3,800	0		
20,860	20,422	退休及卹償金	20,422	20,422	0		
20,822	20,382	職員退休及離職金	20,382	20,382	0		
38	40	工員退休及離職金	40	40	0		
4,115	3,787	福利費	4,140	4,140	0		
3,223	3,100	分擔員工保險費	3,100	3,100	0		
38	70	傷病醫藥費	70	70	0		
855	617	其他福利費	970	970	0		
2	1	提繳費	1	1	0		
2	1	提繳工資墊償費用	1	1	0		
2,682	2,623	服務費用	2,893	2,893	0		
235	272	水電費	405	405	0		
200	240	工作場所電費	373	373	0		
35	32	工作場所水費	32	32	0		
76	87	郵電費	87	87	0		
17	15	郵費	15	15	0		
59	72	電話費	72	72	0		
40	70	旅運費	70	70	0		

新北市新莊區國泰國民小學
 新北市地方教育發展基金
各項費用彙計表
 中華民國113年度

單位：新臺幣千元

前 年 度 決 算 數	上 年 度 預 算 數	科 目	本 年 度 預 算 數				
			合 計	國民教育計畫	建築及設備計畫		
40	70	國內旅費	70	70	0		
	10	印刷裝訂與廣告費	10	10	0		
	10	印刷及裝訂費	10	10	0		
347	293	修理保養及保固費	321	321	0		
	5	一般房屋修護費	5	5	0		
156	210	機械及設備修護費	218	218	0		
192	78	雜項設備修護費	98	98	0		
1,881	1,778	一般服務費	1,886	1,886	0		
	1	佣金、匯費、經理費及手續費	1	1	0		
696	696	外包費	696	696	0		
1,095	997	計時與計件人員酬金	1,057	1,057	0		
90	84	體育活動費	132	132	0		
30	41	專業服務費	42	42	0		
	26	講課鐘點、稿費、出席審查及查詢費	27	27	0		
30	15	其他專業服務費	15	15	0		
72	72	公共關係費	72	72	0		
72	72	公共關係費	72	72	0		
713	1,078	材料及用品費	1,069	1,069	0		
713	1,078	用品消耗	1,069	1,069	0		
309	532	辦公（事務）用品	530	530	0		
7	8	報章雜誌	8	8	0		
6	15	農業與園藝用品及環境美化費	15	15	0		
9	20	化學藥劑與實驗用品	20	20	0		
3	3	醫療用品(非醫療院所使用)	3	3	0		
378	500	其他用品消耗	493	493	0		

新北市新莊區國泰國民小學
 新北市地方教育發展基金
各項費用彙計表
 中華民國113年度

單位：新臺幣千元

前 年 度 決 算 數	上 年 度 預 算 數	科 目	本 年 度 預 算 數				
			合 計	國民教育計畫	建築及設備計畫		
54	330	購建固定資產、無形資產、非理財目的之長期投資及營舍與設施工程支出	280	0	280		
54	330	購建固定資產	280	0	280		
54	330	購置雜項設備	280	0	280		
402	394	會費、捐助、補助、分攤、照護、救濟與交流活動費	402	402	0		
2	2	會費	2	2	0		
1	1	學術團體會費	1	1	0		
1	1	職業團體會費	1	1	0		
354	313	捐助、補助與獎助	315	315	0		
296	248	獎助學員生給與	254	254	0		
57	65	其他捐助、補助與獎助	61	61	0		
42	53	補貼、獎勵、慰問、照護與救濟	59	59	0		
	11	獎勵費用	17	17	0		
42	42	慰問、照護及濟助金	42	42	0		
4	26	競賽及交流活動費	26	26	0		
4	26	技能競賽	26	26	0		
14		其他	0	0	0		
14		其他支出	0	0	0		
14		其他	0	0	0		
70,452	66,477	合 計	68,465	68,185	280		

新北市新莊區國泰國民小學
 新北市地方教育發展基金
預計平衡表
 中華民國113年12月31日

單位：新臺幣千元

111年12月31日 實 際 數	科 目	113年12月31日 預 計 數	112年12月31日 預 計 數	比較增減
15,029	資 產 合 計	14,679	14,829	-150
15,029	資 產	14,679	14,829	-150
13,901	流動資產	13,551	13,701	-150
13,596	現金	13,246	13,396	-150
13,596	銀行存款	13,246	13,396	-150
0	應收款項	0	0	0
0	應收收益	0	0	0
305	預付款項	305	305	0
305	預付費用	305	305	0
213	投資、長期應收款 項、貸墊款及準備金	213	213	0
213	準備金	213	213	0
213	退休及離職準備 金	213	213	0
914	其他資產	914	914	0
914	什項資產	914	914	0
914	暫付及待結轉帳 項	914	914	0
886,673	代管資產	886,673	886,673	0
-886,673	應付代管資產	-886,673	-886,673	0
9,240	負 債	9,240	9,240	0
8,428	流動負債	8,428	8,428	0
8,428	應付款項	8,428	8,428	0
8,428	應付代收款	8,428	8,428	0
0	應付費用	0	0	0
811	其他負債	811	811	0
811	什項負債	811	811	0
596	存入保證金	596	596	0
213	應付退休及離職 金	213	213	0
2	暫收及待結轉帳 項	2	2	0
5,789	基金餘額	5,439	5,589	-150
5,789	基金餘額	5,439	5,589	-150
5,789	基金餘額	5,439	5,589	-150
5,789	累積餘額	5,439	5,589	-150
15,029	負債及基金餘額合計	14,679	14,829	-150

信託代理與保證資產
 保管品

31 信託代理與保證負債
 31 應付保管品

31
 31

新北市新莊區國泰國民小學

新北市地方教育發展基金

資本資產明細表

中華民國113年度

單位：新臺幣千元

項 目	取得成本 (期初餘額)	以前年度 累計折舊/ 長期投資 評價	本 年 度 變 動					本年度累 計折舊/長 期投資評 價變動數	期末餘額
			增 加		減 少		主要增減 原因說明		
			金 額	類型	金 額	類型			
非理財目的之長期投資									
土地									
土地改良物	2,735	2,050						285	400
房屋及建築	91,319	21,570						1,639	68,110
機械及設備	8,147	6,067						1,099	981
交通及運輸設備	1,521	1,396						49	76
雜項設備	10,196	6,333	280	(1)				916	3,227
購建中固定資產									
租賃資產									
租賃權益改良									
電腦軟體	65				13	(11)			52
權利									
發展中之無形資產									
其他無形資產									
遞耗資產									
其他									
合計	113,983	37,415	280		13			3,989	72,846

註：