

中華民國114年度

# 新 北 市 總 預 算 案

新北市政府教育局主管

新北市地方教育發展基金  
新北市新莊區國泰國民小學

附屬單位預算之分預算  
(非營業部分)

新北市新莊區國泰國民小學編



新北市新莊區國泰國民小學  
新北市地方教育發展基金  
目 次  
中 華 民 國 114 年度

一、業務計畫及預算說明.....	第	1	-	4	頁
二、預算主要表					
1、基金來源、用途及餘絀預計表.....	第	5	-	5	頁
2、基金來源、用途及餘絀預計表說明.....	第	6	-	6	頁
3、現金流量預計表.....	第	7	-	7	頁
三、預算明細表					
1、基金來源明細表.....	第	8	-	8	頁
2、基金用途明細表.....	第	9	-	12	頁
四、預算附表					
單位(或計畫)成本分析表.....	第	13	-	13	頁
五、預算參考表					
1、5年來主要業務計畫分析表.....	第	14	-	14	頁
2、員工人數彙計表.....	第	15	-	15	頁
3、用人費用彙計表-依人員別.....	第	16	-	17	頁
4、用人費用彙計表-依用途別.....	第	18	-	19	頁
5、各項費用彙計表.....	第	20	-	22	頁
六、附 錄					
1、預計平衡表.....	第	23	-	23	頁
2、資本資產明細表.....	第	24	-	24	頁



# 新 北 市 新 莊 區 國 泰 國 民 小 學

## 新 北 市 地 方 教 育 發 展 基 金

### 業務計畫及預算說明

中華民國 114 年度

#### 壹、基金概況

##### 一、設立宗旨及願景

- (一)本校依據「國民教育法」之規定辦理，以養成德、智、體、群、美五育均衡發展之健全國民為宗旨。
- (二)本校自 99 年度起依教育經費編列與管理法第 13 條規定設置「新北市地方教育發展基金」，以促進教育健全發展，提昇教育經費運用績效。

##### 二、施政重點

- (一)培育五育兼備，多元性向發展之健全國民。
- (二)加強生活教育，引導人生正確價值方向和行為態度。
- (三)陶冶並平衡身心發展，促進並調和群己關係。
- (四)形塑優質化校園，發揮境教潛移默化功效。
- (五)發揮輔導效能，建立友善校園。

##### 三、組織概況

本校設置校長 1 人，綜理全校校務，下設教務處、學務處、總務處、輔導室、附設幼兒園、人事室及會計室等單位，員額編制教師 35 人、教保員 4 人、職員 2 人、工友 2 人、廚工 2 人，共計 46 人。

##### 四、基金歸類及屬性

本基金係預算法第 4 條第 1 項第 2 款所定，特定收入來源，供特殊用途之特別收入基金，並編製附屬單位預算。

#### 貳、業務計畫

單位：新臺幣千元

## 一、基金來源

來源別	本年度預算數	實施內容
財產收入	2	利息收入 2 千元。
政府撥入收入	73,972	公庫撥款收入 7,397 萬 2 千元。
規費收入	50	使用規費收入 5 萬元。
教學收入	2,749	學雜費收入 274 萬 9 千元。
其他收入	15	雜項收入 1 萬 5 千元。

## 二、基金用途

業務計畫	本年度預算數	實施內容
國民教育業務計畫	66,658	本年度預算編列 6,665 萬 8 千元，計有普通班 12 班、特教班 1 班、附設幼兒園 6 班、學前特教班 1 班，合計 20 班，學生人數 370 人；本計畫擬新購各科教學設備，充實各科教材，以提高教學效能，革新教學方法；辦理場地開放、藝文競賽、數位教學、科學推廣、學生輔導等項目，以期透過各項活動，強健學生身心體魄，增進學生生活智慧；配合校務推動行政處室支援工作，進而增進運作效能。
建築及設備業務計畫	10,280	本年度預算編列 1,028 萬元，計有營建及修建工程 1,000 萬元，辦理遷校新建校舍工程；其他設備 28 萬元，辦理充實學校館藏圖書及各項教學及辦公設備。

## 參、預算概要

### 一、基金來源及用途之預計

(一)本年度基金來源 7,678 萬 8 千元，較上年度預算數 6,831 萬 5 千元，增加 847 萬 3 千元，約 12.40%，主要係公庫撥款收入增加所致。

(二)本年度基金用途 7,693 萬 8 千元，較上年度預算數 6,846 萬 5 千元，增加 847 萬 3 千元，約 12.38%，主要係遷校新建校舍工程經費增加所致。

## 二、基金餘絀之預計

本年度基金來源及用途相抵後，差短為 15 萬元，與上年度預算數相同，將移用以前基金餘額 15 萬元支應。

三、補辦預算事項：無。

## 肆、以前年度計畫實施成果概述

一、前（112）年度計畫實施成果概述：基金來源決算數 6,758 萬 524 元，基金用途決算數 7,123 萬 1,657 元，短絀數 365 萬 1,133 元。

二、上年度已過期間（113 年 1 月 1 日至 6 月 30 日止）計畫實施成果概述：

(一)基金來源部分：勞務收入 5 萬 4,726 元、財產收入 7,254 元、政府撥入收入 5,241 萬 2,229 元、教學收入 124 萬 6,400 元、其他收入 6,859 元。

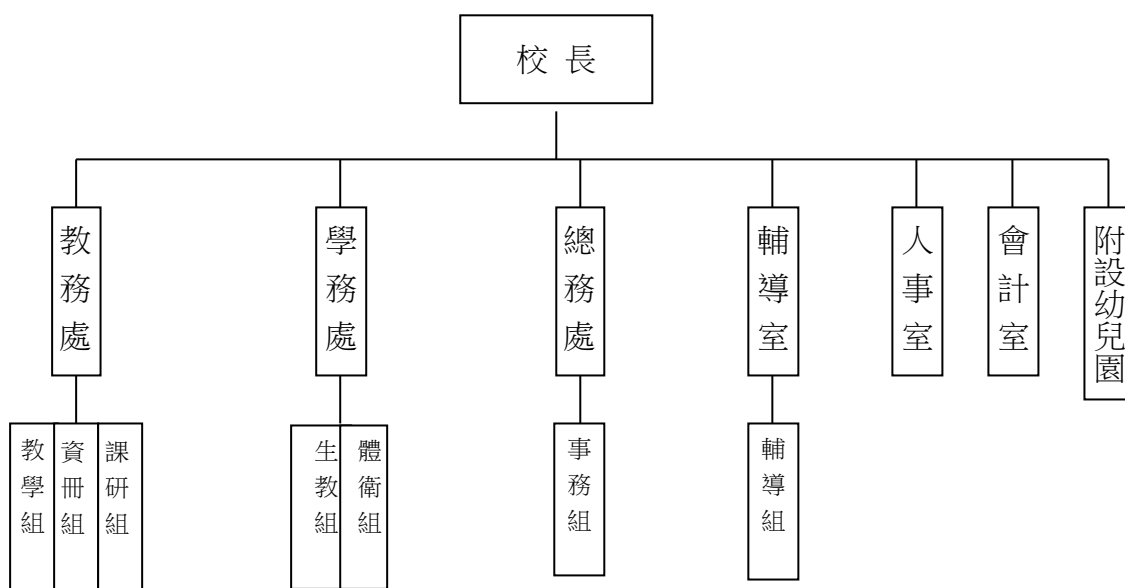
(二)基金用途部分：國民教育業務計畫 4,039 萬 4,599 元、建築及設備業務計畫 1 萬 1,500 元。

(三)總計 113 年上半年賸餘數 1,332 萬 1,369 元。

## 伍、組織系統圖

### 新北市新莊區國泰國民小學

#### 組 織 系 統 圖



員額編制表																						
教育人員					公務人員												技工工友				編制員額總計	
總班級數	總教師人數	校長	教保員	專任運動教練	組長	幹事	護理師或護士	營養師	主任(人)	助理員(人)	書記(人)	人事管理員	主任(會)	佐理員(會)	會計員	留用人員	合計	技工	工友	廚工		合計
20	35	1	4	0	0	1	1	0	0	0	0	0	0	0	0	0	2	0	2	2	4	46



新北市新莊區國泰國民小學  
 新北市地方教育發展基金  
**基金來源、用途及餘絀預計表**  
 中華民國114年度

單位：新臺幣千元

前年度決算數	項 目	本年度預算數	上年度預算數	比較增減(一)
67,581	基金來源	76,788	68,315	8,473
98	勞務收入	0	50	-50
98	服務收入	0	50	-50
14	財產收入	2	2	0
14	利息收入	2	2	0
64,975	政府撥入收入	73,972	65,580	8,392
64,975	公庫撥款收入	73,972	65,580	8,392
0	規費收入	50	0	50
0	使用規費收入	50	0	50
2,473	教學收入	2,749	2,668	81
2,473	學雜費收入	2,749	2,668	81
20	其他收入	15	15	0
20	雜項收入	15	15	0
71,232	基金用途	76,938	68,465	8,473
71,199	國民教育計畫	66,658	68,185	-1,527
71,199	國民小學教育	66,658	68,185	-1,527
33	建築及設備計畫	10,280	280	10,000
0	營建及修建工程	10,000	0	10,000
33	其他設備	280	280	0
-3,651	本期賸餘（短絀－）	-150	-150	0
5,789	期初基金餘額	1,988	5,589	-3,601
0	解繳公庫	0	0	0
2,138	期末基金餘額	1,838	5,439	-3,601

備註：

新北市新莊區國泰國民小學  
新北市地方教育發展基金  
基金來源、用途及餘絀預計表說明  
中華民國 114 年度

壹、基金來源：

- 一、財產收入：本年度預算數為 2 千元，主要為專戶利息收入 2 千元。
- 二、政府撥入收入：本年度預算數為 7,397 萬 2 千元，主要為市庫撥款收入 7,397 萬 2 千元。
- 三、規費收入：本年度預算數為 5 萬元，主要為場地租借收入 5 萬元。
- 四、教學收入：本年度預算數為 274 萬 9 千元，主要為附設幼兒園學費 243 萬 6 千元、附設幼兒園學生活動費 31 萬 3 千元。
- 五、其他收入：本年度預算數為 1 萬 5 千元，主要為資源回收變賣收入 1 萬 5 千元。

貳、基金用途：

- 一、國民教育業務計畫：本年度預算數為 6,665 萬 8 千元，主要擬新購各科教學設備，充實各科教材，以提高教學效能，革新教學方法；辦理場地開放、藝文競賽、數位教學、科學推廣、學生輔導等項目，以期透過各項活動，強健學生身心體魄，增進學生生活智慧；配合校務推動行政處室支援工作，進而增進運作效能。
- 二、建築及設備業務計畫：本年度預算數為 1,028 萬元，包括營建及修建工程 1,000 萬元，主要係辦理遷校新建校舍工程；其他設備 28 萬元，主要係辦理充實學校館藏圖書及各項教學及辦公設備。

單位：新臺幣千元

註：

新北市新莊區國泰國民小學  
 新北市地方教育發展基金  
**基金來源明細表**  
 中 華 民 國 114年 度

單位：新臺幣千元

科目及業務項目	單 位	預 算 數			說 明
		數量 (業務量)	利(費)率	金 額	
財產收入				2	
利息收入	年	1	2,000	2	專戶利息收入
政府撥入收入				73,972	
公庫撥款收入	年	1	73,972,000	73,972	市庫撥款收入
規費收入				50	
使用規費收入	年	1	50,000	50	場地租借(收支併列)
教學收入				2,749	
學雜費收入	年	1	2,436,000	2,436	學費-幼兒園
學雜費收入	年	1	313,000	313	學生活動費(收支併列)-幼兒園
其他收入				15	
雜項收入	年	1	15,000	15	資源回收(收支併列)
總 計：				76,788	

新北市新莊區國泰國民小學  
新北市地方教育發展基金  
**基金用途明細表**  
中華民國114年度

單位：新臺幣千元

前年度 決算數	業務計畫及 用途別科目	本年度 預算數	上年度 預算數	計畫內容說明
71,199	53 國民教育計畫	66,658	68,185	
71,199	532 國民小學教育	66,658	68,185	
67,428	1 用人費用	62,410	63,821	
32,472	11 正式員額薪資	28,234	31,634	
27,820	113 職員薪金	27,490	30,890	教職員薪資
4,005		0	0	
647	114 工員工資	744	744	廚工薪資
2,859	12 聘僱及兼職人員薪資	483	483	
436	122 約僱職員薪金	0	0	
1,731	124 兼職人員酬金	0	0	
693		75	75	人事、主計兼職費
0		108	108	國小兼任輔導教師減課鐘點費
0		300	300	兼代課鐘點費
554	13 加(夜)班費	569	491	
0	131 延長工時加班費	15	15	場地租借(收支併列)-辦理相關業務加班費
554	134 未休假加班費	554	476	未休假加班費
6,265	15 獎金	6,650	6,650	
2,509	151 考績獎金	2,850	2,850	教職員工考績獎金
3,701	152 年終獎金	3,800	3,800	教職員工年終獎金
54		0	0	
21,442	16 退休及卹償金	22,269	20,422	
28	161 職員退休及離職金	0	0	
485		450	450	長期代理代課教師退職準備金
20,890		19,178	17,231	教職員退休金、撫慰金、獎勵金
0		2,601	2,701	教職員退撫基金提撥
40	162 工員退休及離職金	40	40	廚工退職準備金提撥
3,834	18 福利費	4,204	4,140	
3,197	181 分擔員工保險費	3,100	3,100	教職員工公保、勞保、健保
61		0	0	
25	183 傷病醫藥費	134	70	教職員健康檢查費
216	18Y 其他福利費	10	10	教職員休假補助費(逾10日)
334		720	720	公教人員各項補助(婚喪及生育補助、子女教育補助相關費用)
0		240	240	教職員休假補助費(10日內)
2	19 提繳費	1	1	
2	191 提繳工資墊償費用	1	1	勞保墊償金
2,744	2 服務費用	2,811	2,893	
247	21 水電費	272	405	
0	212 工作場所電費	0	133	電費
203		240	240	水費
44	214 工作場所水費	32	32	
76	22 郵電費	87	87	
16	221 郵費	15	15	辦公費-郵資

新北市新莊區國泰國民小學  
 新北市地方教育發展基金  
**基金用途明細表**  
 中華民國114年度

單位：新臺幣千元

前年度 決算數	業務計畫及 用途別科目	本年度 預算數	上年度 預算數	計畫內容說明
60222	電話費	72	72	辦公費-全校電話費
4123	旅運費	70	70	
33231	國內旅費	30	30	校外教學-國內旅費
8		40	40	小型學校差旅費
024	印刷裝訂與廣告費	10	10	
0241	印刷及裝訂費	10	10	各項資料印刷裝訂費
30425	修理保養及保固費	321	321	
55252	一般房屋修護費	0	0	
0		0	5	
0255	機械及設備修護費	0	5	
0		8	8	專用下水道機器操作運轉及維修 相關經費
130		205	205	各項機械及設備修繕
119257	雜項設備修護費	22	22	飲水設備維護費
0		20	20	校園AED維護費
0		15	5	場地租借(收支併列)-教學行政相 關設備修繕
0		51	51	教學行政相關設備修護費
1,91527	一般服務費	1,920	1,886	
0276	佣金、匯費、經理費及 手續費	1	1	辦公費-匯費
3279	外包費	12	12	校園保全相關維護費用
684		60	60	校園保全服務費
0		624	624	庶務性工作委外辦理費用
3027D	計時與計件人員酬金	0	0	
997		201	201	小型自立午餐學校廚工補助-1人
117		0	0	
0		82	82	校園門禁安全維護費-僱用專人值 勤2人加班費
0		808	774	校園門禁安全維護費-僱用專人值 勤2人薪資、保險、年終工作獎金 及退職準備金
8427F	體育活動費	132	132	教職員工文康活動費
8828	專業服務費	59	42	
0285	講課鐘點、稿費、出席 審查及查詢費	19	19	社團活動經費-講師鐘點費
30		8	8	講師鐘點費
4328Y	其他專業服務費	0	0	
15		15	15	校園環境維護費用
0		17	0	飲水機水質檢測費用
7229	公共關係費	72	72	
72291	公共關係費	72	72	首長特別費(6,000元*12月)
7923	材料及用品費	1,095	1,069	
79232	用品消耗	1,095	1,069	

新北市新莊區國泰國民小學  
 新北市地方教育發展基金  
**基金用途明細表**  
 中華民國114年度

單位：新臺幣千元

前年度 決算數	業務計畫及 用途別科目	本年度 預算數	上年度 預算數	計畫內容說明
292321	辦公（事務）用品	286	286	辦公費-辦公(事務)用之消耗及非消耗品
20		23	19	電腦設備及維護管理費-辦公及教學相關用品
0		237	225	辦公及教學相關用品
7322	報章雜誌	8	8	辦公費-訂閱圖書、報紙及雜誌相關費用
51323	農業與園藝用品及環境美化費	0	0	
0		15	15	資源回收(收支併列)-校園綠美化及環境清潔衛生用品
19324	化學藥劑與實驗用品	20	20	教學實驗用品
3328	醫療用品(非醫療院所使用)	3	3	健康中心衛生保健費
2532Y	其他用品消耗	6	6	推動學校健康促進政策經費
285		313	302	學生活動費(收支併列)-幼兒園教學相關活動經費
89		40	40	畢業典禮及各項活動相關經費
0		100	100	體育相關活動經費
0		22	23	運動會相關經費
0		11	11	特教班教材編輯費
0		11	11	特教班常年事務費
2227	<b>會費、捐助、補助、分攤、照護、救濟與交流活動費</b>	342	402	
571	<b>會費</b>	2	2	
4712	學術團體會費	1	1	辦公費-童軍、體育相關團體會費
1713	職業團體會費	1	1	辦公費-護理師護士公會會費
16972	<b>捐助、補助與獎助</b>	232	315	
3726	獎助學員生給與	0	0	
111		164	241	低收入戶、中低收入戶、身心障礙及家庭突遭變故學生午餐補助
0		2	7	國小低收入戶學生助學金
0		6	6	國小原住民學生獎學金
5572Y	其他捐助、補助與獎助	12	12	國小兒童節禮物
0		11	11	幼兒園兒童節禮物
0		37	38	教師節紀念品
4774	<b>補貼、獎勵、慰問、照護與救濟</b>	82	59	
4743	獎勵費用	34	17	資深優良教師獎勵金
1		0	0	
42744	慰問、照護及濟助金	48	42	退休(職)人員三節慰問金
075	<b>競賽及交流活動費</b>	26	26	
0751	技能競賽	26	26	參加各項競賽活動相關費用

新北市新莊區國泰國民小學  
新北市地方教育發展基金  
**基金用途明細表**  
中華民國114年度

單位：新臺幣千元

前年度 決算數	業務計畫及 用途別科目	本年度 預算數	上年度 預算數	計畫內容說明
129	其他	0	0	
1291	其他支出	0	0	
1291Y	其他	0	0	
335M	建築及設備計畫	10,280	280	
05M2	營建及修建工程	10,000	0	
05	購建固定資產、無形資產、非理財目的之長期投資及營舍與設施工程支出	10,000	0	
051	購建固定資產	10,000	0	
0513	擴充改良房屋建築及設備	10,000	0	國泰國小遷校新建校舍工程 總工程款1,810,179,944元【市款66,740,000元(其中500,000元編列於教育局預算，採代收代付方式辦理)及新北市實施平均地權基金1,743,439,944元】 113年度編列500,000元(市款-教育局補助以代收代付方式辦理) 114年度編列10,000,000元(市款) 115年度編列99,100,000元(新北市實施平均地權基金) 116年度編列550,000,000元(新北市實施平均地權基金) 117年度編列620,000,000元(新北市實施平均地權基金) 118年度編列504,339,944元(市款30,000,000元、新北市實施平均地權基金474,339,944元) 119年度編列26,240,000元(市款)
335M4	其他設備	280	280	
335	購建固定資產、無形資產、非理財目的之長期投資及營舍與設施工程支出	280	280	
3351	購建固定資產	280	280	
0516	購置雜項設備	20	20	場地租借(收支併列)-充實各項教學及辦公設備
0		150	150	充實各項教學及辦公設備
33		20	20	充實學校館藏圖書
0		90	90	充實各項教學及辦公設備
71,232	總計	76,938	68,465	



新北市新莊區國泰國民小學  
 新北市地方教育發展基金  
**單位（或計畫）成本分析表**  
 中 華 民 國 114年 度

單位：新臺幣千元

計 畫 別	單位	單位成本 (元) 或 平 均 利 (費) 率	數量	預 算 數	說 明
國民教育計畫				66,658	
國民小學教育				66,658	
建築及設備計畫				10,280	
營建及修建工程				10,000	
其他設備				280	
合 計				76,938	

新北市新莊區國泰國民小學  
 新北市地方教育發展基金  
 5 年來主要業務計畫分析表

中 華 民 國 114 年 度

單位：新臺幣千元

年 度 及 項 目	單位	數量	單位成 本(元)或平 均利(費)率	預（決）算 數	說 明
本年度預算數				76,938	
國民教育計畫				66,658	
建築及設備計畫				10,280	
上年度預算數				68,465	
國民教育計畫				68,185	
建築及設備計畫				280	
前年度決算數				71,232	
國民教育計畫				71,199	
建築及設備計畫				33	
111年度決算數				70,452	
國民教育計畫				70,398	
建築及設備計畫				54	
110年度決算數				68,089	
國民教育計畫				67,975	
建築及設備計畫				114	

新北市新莊區國泰國民小學  
 新北市地方教育發展基金  
**員工人數彙計表**  
 中華民國 114 年度

單位:人

科 目	上年度最高可 進用員額數	本年度增減(-)數	本年度最高可 進用員額數	說 明
專任人員	44	0	44	
職員	42	0	42	
工友	0	0	0	
廚工	2	0	2	
總 計	44	0	44	

註1：1.聘用及約僱人員係指基金按其法定組織編制，依「聘用人員聘用條例」及「行政院與所屬中央及地方各機關 約僱人員僱用辦法」規定聘用或約僱之人員，非依前開規定之聘僱人員，概不列入本表。  
 2.其他兼任人員係指有關機關兼辦基金業務之現職人員，應說明領有兼職酬金之人數。  
 註2：僱用專人值勤2人、自立午餐及幼兒園廚工1人。

新北市新莊區  
 新北市地方  
 用人費用  
 中華民國

[illegible]

1、「計時與計件人員酬金」：僱用專人值勤890千元、自立午餐及幼兒園廚工201千元。

2、考績獎金：依公務人員考績法第7、8、12條暨公立高級中等以下學校教師成績考核辦法第4條等規定，預算人數42人，預算金額為2,850千元。年終獎金：依據行政院各年度訂定之軍公教人員年終工作獎金發給注意事項，預算人數44人，預算金額為3,800千元。

國泰國民小學  
教育發展基金  
彙計表  
114年度

單位：新臺幣千元

卹償金	資遣費	福    利    費				提繳費	合    計	兼任人員 用人費用	總    計
卹償金		分擔保 險費	傷病醫 藥費	提撥福 利金	其他				
		3,100	134		970	1	61,927	483	62,410
		3,100	134		970	1	61,927	483	62,410
		3,100	134		970	1	42,749		42,749
								483	483
							19,178		19,178

新北市新莊區  
新北市地方  
用人費用  
中華民國

科 目	正式員 額薪資	聘僱人 員薪資	加(夜) 班費	津 貼	獎 金			退休及
					年終獎金	考績獎金	其他	退休金
總 計	28,234		569		3,800	2,850		22,269
國民教育計畫	28,234		569		3,800	2,850		22,269
職員薪金	27,490							
工員工資	744							
兼職人員酬金								
延長工時加班費			15					
未休假加班費			554					
考績獎金						2,850		
年終獎金					3,800			
職員退休及離職金								22,229
工員退休及離職金								40
分擔員工保險費								
傷病醫藥費								
其他福利費								
提繳工資墊償費用								

1、「計時與計件人員酬金」：僱用專人值勤890千元、自立午餐及幼兒園廚工201千元。

2、考績獎金：依公務人員考績法第7、8、12條暨公立高級中等以下學校教師成績考核辦法第4條等規定，預算人數42人，預算金額為2,850千元。年終獎金：依據行政院各年度訂定之軍公教人員年終工作獎金發給注意事項，預算人數44人，預算金額為3,800千元。

國泰國民小學  
教育發展基金  
彙計表  
114年度

單位：新臺幣千元

卹償金	資遣費	福 利 費				提繳費	合 計	兼任人員 用人費用	總 計
		分擔保 險費	傷病醫 藥費	提撥福 利金	其他				
		3,100	134		970	1	61,927	483	62,410
		3,100	134		970	1	61,927	483	62,410
							27,490		27,490
							744		744
								483	483
							15		15
							554		554
							2,850		2,850
							3,800		3,800
							22,229		22,229
							40		40
		3,100					3,100		3,100
			134				134		134
					970		970		970
						1	1		1

新北市新莊區國泰國民小學  
 新北市地方教育發展基金  
**各項費用彙計表**  
 中華民國114年度

單位：新臺幣千元

前 年 度 決 算 數	上 年 度 預 算 數	科 目	本 年 度 預 算 數				
			合 計	國民教育計畫	建築及設備計畫		
67,428	63,821	用人費用	62,410	62,410	0		
32,472	31,634	正式員額薪資	28,234	28,234	0		
31,825	30,890	職員薪金	27,490	27,490	0		
647	744	工員工資	744	744	0		
2,859	483	聘僱及兼職人員薪資	483	483	0		
436		約僱職員薪金	0	0	0		
2,424	483	兼職人員酬金	483	483	0		
554	491	加（夜）班費	569	569	0		
	15	延長工時加班費	15	15	0		
554	476	未休假加班費	554	554	0		
6,265	6,650	獎金	6,650	6,650	0		
2,509	2,850	考績獎金	2,850	2,850	0		
3,755	3,800	年終獎金	3,800	3,800	0		
21,442	20,422	退休及卹償金	22,269	22,269	0		
21,402	20,382	職員退休及離職金	22,229	22,229	0		
40	40	工員退休及離職金	40	40	0		
3,834	4,140	福利費	4,204	4,204	0		
3,258	3,100	分擔員工保險費	3,100	3,100	0		
25	70	傷病醫藥費	134	134	0		
550	970	其他福利費	970	970	0		
2	1	提繳費	1	1	0		
2	1	提繳工資墊償費用	1	1	0		
2,744	2,893	服務費用	2,811	2,811	0		
247	405	水電費	272	272	0		
203	373	工作場所電費	240	240	0		
44	32	工作場所水費	32	32	0		
76	87	郵電費	87	87	0		
16	15	郵費	15	15	0		
60	72	電話費	72	72	0		
41	70	旅運費	70	70	0		



新北市新莊區國泰國民小學  
 新北市地方教育發展基金  
**各項費用彙計表**  
 中華民國114年度

單位：新臺幣千元

前 年 度 決 算 數	上 年 度 預 算 數	科 目	本 年 度 預 算 數				
			合 計	國民教育計畫	建築及設備計畫		
41	70	國內旅費	70	70	0		
	10	印刷裝訂與廣告費	10	10	0		
	10	印刷及裝訂費	10	10	0		
304	321	修理保養及保固費	321	321	0		
55	5	一般房屋修護費	0	0	0		
130	218	機械及設備修護費	213	213	0		
119	98	雜項設備修護費	108	108	0		
1,915	1,886	一般服務費	1,920	1,920	0		
	1	佣金、匯費、經理費及手續費	1	1	0		
687	696	外包費	696	696	0		
1,144	1,057	計時與計件人員酬金	1,091	1,091	0		
84	132	體育活動費	132	132	0		
88	42	專業服務費	59	59	0		
30	27	講課鐘點、稿費、出席審查及查詢費	27	27	0		
58	15	其他專業服務費	32	32	0		
72	72	公共關係費	72	72	0		
72	72	公共關係費	72	72	0		
792	1,069	材料及用品費	1,095	1,095	0		
792	1,069	用品消耗	1,095	1,095	0		
312	530	辦公（事務）用品	546	546	0		
7	8	報章雜誌	8	8	0		
51	15	農業與園藝用品及環境美化費	15	15	0		
19	20	化學藥劑與實驗用品	20	20	0		
3	3	醫療用品(非醫療院所使用)	3	3	0		
400	493	其他用品消耗	503	503	0		

新北市新莊區國泰國民小學  
 新北市地方教育發展基金  
**各項費用彙計表**  
 中華民國114年度

單位：新臺幣千元

前 年 度 決 算 數	上 年 度 預 算 數	科 目	本 年 度 預 算 數				
			合 計	國民教育計畫	建築及設備計畫		
33	280	購建固定資產、無形資產、非理財目的之長期投資及營舍與設施工程支出	10,280	0	10,280		
33	280	購建固定資產	10,280	0	10,280		
		擴充改良房屋建築及設備	10,000	0	10,000		
33	280	購置雜項設備	280	0	280		
222	402	會費、捐助、補助、分攤、照護、救濟與交流活動費	342	342	0		
5	2	會費	2	2	0		
4	1	學術團體會費	1	1	0		
1	1	職業團體會費	1	1	0		
169	315	捐助、補助與獎助	232	232	0		
114	254	獎助學員生給與	172	172	0		
55	61	其他捐助、補助與獎助	60	60	0		
47	59	補貼、獎勵、慰問、照護與救濟	82	82	0		
5	17	獎勵費用	34	34	0		
42	42	慰問、照護及濟助金	48	48	0		
	26	競賽及交流活動費	26	26	0		
	26	技能競賽	26	26	0		
12		其他	0	0	0		
12		其他支出	0	0	0		
12		其他	0	0	0		
71,232	68,465	合 計	76,938	66,658	10,280		

新北市新莊區國泰國民小學  
 新北市地方教育發展基金  
**預計平衡表**  
 中華民國114年12月31日

單位：新臺幣千元

112年12月31日 實 際 數	科 目	114年12月31日 預 計 數	113年12月31日 預 計 數	比較增減
11,135	資 產 合 計	10,835	10,985	-150
11,135	資 產	10,835	10,985	-150
10,333	流動資產	10,033	10,183	-150
10,333	現金	10,033	10,183	-150
10,333	銀行存款	10,033	10,183	-150
0	應收款項	0	0	0
0	應收收益	0	0	0
0	預付款項	0	0	0
0	預付費用	0	0	0
216	投資、長期應收款 項、貸墊款及準備金	216	216	0
216	準備金	216	216	0
216	退休及離職準備 金	216	216	0
586	其他資產	586	586	0
586	什項資產	586	586	0
586	暫付及待結轉帳 項	586	586	0
1,027,799	代管資產	1,027,799	1,027,799	0
-1,027,799	應付代管資產	-1,027,799	-1,027,799	0
8,997	負 債	8,997	8,997	0
8,352	流動負債	8,352	8,352	0
8,352	應付款項	8,352	8,352	0
8,352	應付代收款	8,352	8,352	0
0	應付費用	0	0	0
645	其他負債	645	645	0
645	什項負債	645	645	0
429	存入保證金	429	429	0
216	應付退休及離職 金	216	216	0
0	暫收及待結轉帳 項	0	0	0
2,138	基金餘額	1,838	1,988	-150
2,138	基金餘額	1,838	1,988	-150
2,138	基金餘額	1,838	1,988	-150
2,138	累積餘額	1,838	1,988	-150
11,135	負債及基金餘額合計	10,835	10,985	-150

信託代理與保證資產  
 保管品

2 信託代理與保證負債  
 2 應付保管品

2  
 2

新北市新莊區國泰國民小學

新北市地方教育發展基金

資本資產明細表

中華民國114年度

單位：新臺幣千元

項 目	取得成本 (期初餘額)	以前年度 累計折舊/ 長期投資 評價	本 年 度 變 動					本年度累 計折舊/長 期投資評 價變動數	期末餘額
			增 加		減 少		主要增減 原因說明		
			金 額	類型	金 額	類型			
非理財目的之長期投資									
土地									
土地改良物	3,204	2,342						289	573
房屋及建築	91,319	23,209	10,000	(1)				1,639	76,471
機械及設備	10,150	8,342						1,687	121
交通及運輸設備	1,605	1,459						56	90
雜項設備	10,923	7,516	280	(1)				1,105	2,582
購建中固定資產									
租賃資產									
租賃權益改良									
電腦軟體	46				13	(11)			33
權利									
發展中之無形資產									
其他無形資產									
遞耗資產									
其他									
合計	117,247	42,868	10,280		13			4,776	79,870

註：